



Die RWB PrivateCapital Emissionshaus AG ist ein Tochterunternehmen der Munich Private Equity AG. Als Kapitalverwaltungsgesellschaft emittiert und verwaltet sie sicherheitsorientierte Private-Equity-Dachfonds, die Privatanlegern den Zugang zur exklusiven Anlageklasse Private Equity ermöglichen. Mit 80.000 Kunden und einem Anlagevolumen von rund 2 Mrd. Euro ist die RWB einer der erfahrensten Anbieter Europas in diesem Segment.

 Ab sofort
  Vollzeit
  Unbefristet
  Oberhaching bei München

## FINANCE MANAGER (m/w/x)

### Bereich Dachfonds

#### IHR AUFGABENGEBIET:

- Umfassendes Finance Management für die von uns als Kapitalverwaltungsgesellschaft verwalteten Dachfonds
- Laufendes Liquiditätsmanagement und -monitoring
- Portfoliokonstruktion inklusive Bestimmung von Investitionsvolumina im Rahmen einer rollierenden Planung
- Laufendes Performance Measurement
- Regelmäßige und anlassbezogene Erstellung von Abweichungsanalysen, Kalkulationen sowie Modell- und Prognoserechnungen

#### IHR PROFIL:

- Abgeschlossenes Studium der Wirtschaftswissenschaften oder ähnliche Fachrichtung
- mind. 2 Jahre Berufserfahrung und Kenntnisse im Bereich des Finance- oder Asset Managements, idealerweise von geschlossenen Investmentfonds mit Private Equity Schwerpunkt
- Fortgeschrittene Kenntnisse in Microsoft-Office Programmen (insbesondere Excel)
- Analytisches, konzeptionelles und strukturiertes Denkvermögen
- Zahlenaffinität und Detailgenauigkeit
- Sehr gute Deutsch- und Englischkenntnisse
- Selbstständige Arbeitsweise mit ausgeprägten Fähigkeiten zur Interaktion im Team
- Kenntnisse in SQL und Reporting-Tools sind von Vorteil

#### IHRE VORTEILE ALS TEIL UNSERES TEAMS:



Homeoffice  
möglich



Hunde im Büro  
erlaubt



Kostenlose  
Getränke & Obst



Firmenrabatt im  
Fitnessstudio



Kostenlose  
Mitarbeiterparkplätze



Direkt an der  
S-Bahn gelegen



Wissen, Grillfest &  
Teamevents



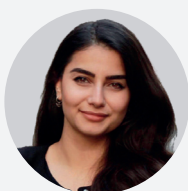
Kicker &  
Billardtisch



Mitarbeiter Rabatte bei  
eigenen Produkten



Restaurants fußläufig  
zu erreichen



#### Neugierig? Dann treten Sie jetzt mit uns in Kontakt!

Wir freuen uns auf Ihre Bewerbung per E-Mail inkl. Gehaltswunsch und Einstiegstermin.

Kontakt: Frau Ebru Küpür  
E-Mail: [bewerbung@mpe.ag](mailto:bewerbung@mpe.ag)



Spezialist für Private Equity

RWB PrivateCapital Emissionshaus AG  
Keltnering 5  
82041 Oberhaching  
Tel. 089 66 66 94 0  
[bewerbung@mpe.ag](mailto:bewerbung@mpe.ag)  
[www.mpe.ag](http://www.mpe.ag)