



Die RWB PrivateCapital Emissionshaus AG ist ein Tochterunternehmen der Munich Private Equity AG. Als Kapitalverwaltungsgesellschaft emittiert und verwaltet sie sicherheitsorientierte Private-Equity-Dachfonds, die Privatanlegern den Zugang zur exklusiven Anlageklasse Private Equity ermöglichen. Mit 80.000 Kunden und einem Anlagevolumen von rund 2 Mrd. Euro ist die RWB einer der erfahrensten Anbieter Europas in diesem Segment.

 Ab sofort
  Vollzeit
  Unbefristet
  Oberhaching bei München

FUND ANALYST (m/w/x)

Portfoliomanagement - Bereich Dachfonds

IHR AUFGABENGEBIET:

- Umfassendes Finance Management für die von uns als Kapitalverwaltungsgesellschaft verwalteten Dachfonds
- Laufendes Liquiditätsmanagement und -monitoring
- Portfoliokonstruktion inklusive Bestimmung von Investitionsvolumina im Rahmen einer rollierenden Planung
- Laufendes Performance Measurement
- Regelmäßige und anlassbezogene Erstellung von Abweichungsanalysen, Kalkulationen sowie Modell- und Prognoserechnungen

IHR PROFIL:

- Abgeschlossenes Studium der Wirtschaftswissenschaften oder ähnliche Fachrichtung
- mind. 2 Jahre Berufserfahrung und Kenntnisse im Bereich des Finance- oder Asset Managements, idealerweise von geschlossenen Investmentfonds mit Private Equity Schwerpunkt
- Fortgeschrittene Kenntnisse in Microsoft-Office Programmen (insbesondere Excel)
- Analytisches, konzeptionelles und strukturiertes Denkvermögen
- Zahlenaffinität und Detailgenauigkeit
- Sehr gute Deutsch- und Englischkenntnisse
- Selbstständige Arbeitsweise mit ausgeprägten Fähigkeiten zur Interaktion im Team
- Kenntnisse in SQL und Reporting-Tools sind von Vorteil

IHRE VORTEILE ALS TEIL UNSERES TEAMS:



Homeoffice
möglich



Hunde im Büro
erlaubt



Kostenlose
Getränke & Obst



Firmenrabatt im
Fitnessstudio



Kostenlose
Mitarbeiterparkplätze



Direkt an der
S-Bahn gelegen



Wiesen, Grillfest &
Teamevents



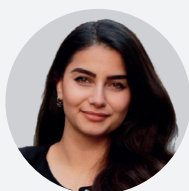
Kicker &
Billardtisch



Mitarbeiter Rabatte bei
eigenen Produkten



Restaurants fußläufig
zu erreichen



Neugierig? Dann treten Sie jetzt mit uns in Kontakt!
Wir freuen uns auf Ihre Bewerbung per E-Mail
inkl. Gehaltswunsch und Einstiegstermin.

Kontakt: Frau Ebru Küpür
E-Mail: bewerbung@mpe.ag



Spezialist für Private Equity

RWB PrivateCapital Emissionshaus AG
Keltnering 5
82041 Oberhaching
Tel. 089 66 66 94 0
bewerbung@mpe.ag
www.mpe.ag